

FICHA TÉCNICA COM NCM

Descrição:

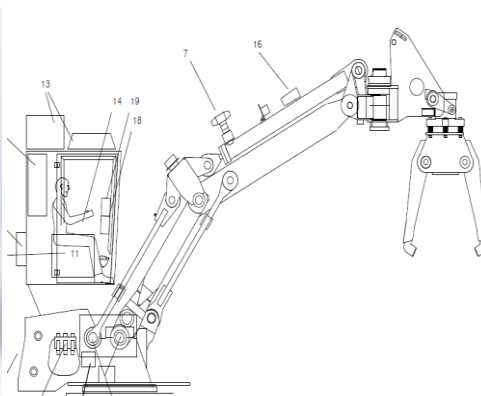
Robô manipulador dinâmico industrial, de braço articulado, para movimentos cartesianos e angulares, de acionamento hidromecânico, projetado para uso em fundição, sob condições extremas de fadiga, temperatura, poeira, etc, com capacidade de manipulação de produtos de até **20 ton** de peso no braço, móvel sobre trilhos e dotado de garra (gancho) e cabine do operador.

Fabricante: Clansman Dynamics Limited - Nasmyth Ave, East Kilbride, Glasgow G75 0QR, Reino Unido

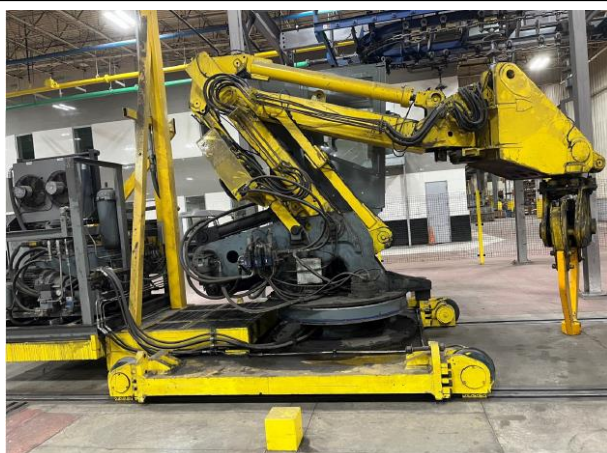
Modelo: C2010 E3/2

Peso estimado: 53.000 lbs

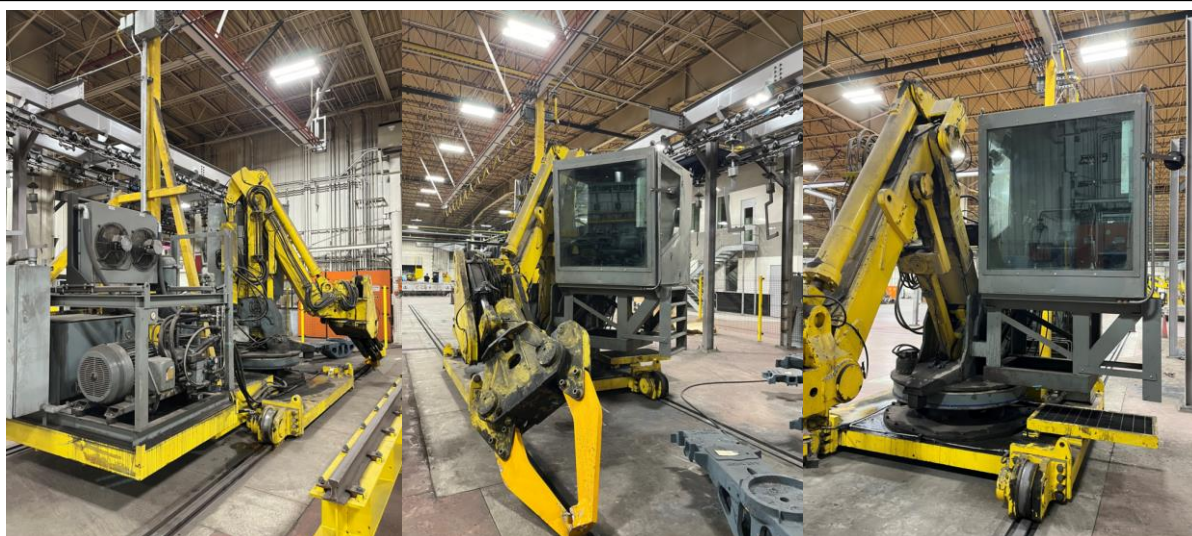
Capacidade: 20 ton (conforme site do fabricante)



Fotos ilustrativas

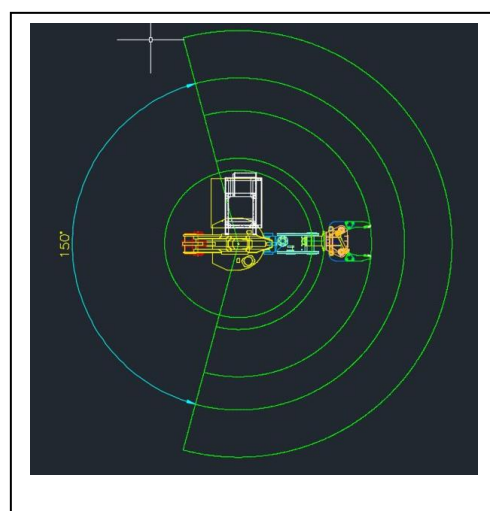
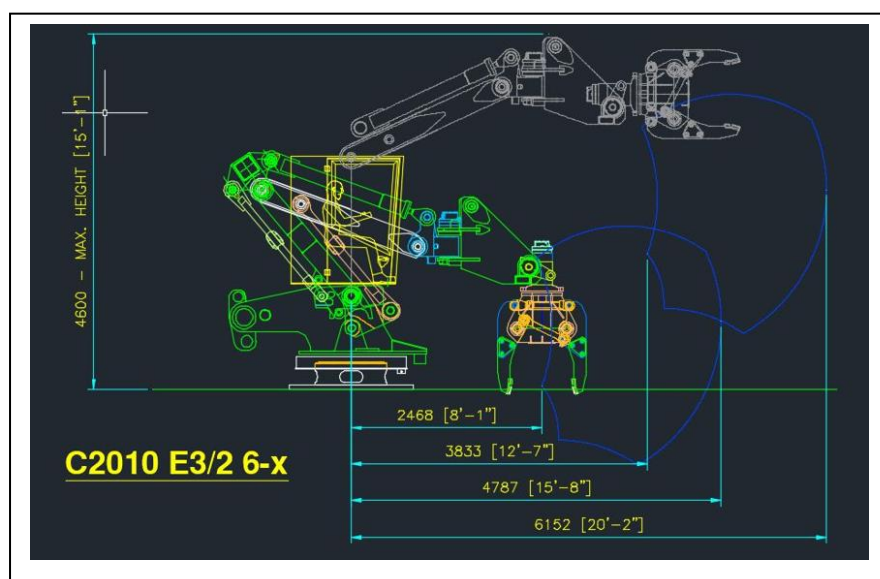


Fotos do equipamento



Fotos do equipamento

Layout



Aplicação: operação em fundição.

EMPLOYEE OWNED
**CLANSMAN
DYNAMICS**


[Home](#)
[About Us](#)
[Products](#)

Foundry Manipulators

[Download Brochure](#)

The range of applications for Clansman Manipulators continues to grow and now includes manipulators with a true 20t capacity. Our machines offer a wide range of applications, and we are happy to send examples and case studies of our machine on request.

Manipulador para fundição

A gama de aplicações para manipuladores Clansman continua a crescer e agora inclui manipuladores com capacidade real de 20t. Nossas máquinas oferecem uma ampla gama de aplicações e teremos prazer em enviar exemplos e estudos de caso de nossas máquinas mediante solicitação.

Site: <https://www.clansmandynamics.com/en/foundry/>

O manipulador Clansman é um dispositivo que permite que um operador seja posicionado com segurança em uma cabine e controle um braço acionado hidráulicamente com uma ferramenta que lhe permite manipular grandes objetos pesados. A máquina pode girar em sua base e se movimentar em trilhos através de suas rodas. O braço pode se mover em vários eixos para permitir que as peças fundidas sejam capturadas, movidas e posicionadas.

Na fundição, o Clansman é usado para mover peças fundidas de uma operação para outra, carregar peças fundidas em máquinas ou transferir peças fundidas que estejam ainda quentes. O Clansman permite que um único operador execute essas tarefas com segurança, em vez de vários operadores usando uma ponte rolante ou talha para mover peças fundidas.

Dados complementares:

- Atualmente está definido em 210°, mas pode ser aumentado para 270°, dependendo do comprimento do kopek elétrico no centro das máquinas que enrola e desenrola à medida que a máquina gira. Se o kopek for muito curto, será necessário instalar uma nova versão alongada.
- As velocidades de operação são as seguintes: Eixo horizontal = 0,8 m/s (2,6 pés/s), Eixo vertical = 0,6 m/s (2 pés/s), Eixo azimutal = 45°/s.
- O controle é feito pelo braço de controle - veja a imagem abaixo.
- A capacidade deste manipulador é de 3.300 lb, pois esta era a capacidade exigida pelo cliente original.

Conforto com precisão para o operador
O braço do operador é apoiado continuamente

COMFORT WITH PRECISION FOR THE OPERATOR

Operators arm is continuously supported

Der Bedienerarm befindet sich in ständiger Abstützung

Рука оператора имеет постоянную опору

操作人员的手臂始终都受到支撑

Le bras de l'opérateur est continuellement supporté.

El brazo del operario está constantemente apoyado

L'avambraccio dell'operatore è sempre appoggiato sul braccetto di comando



Estudo merceológico

Classificação tarifária: NCM 8479.50.00

8479.50.00

- Robôs industriais, não especificados nem compreendidos noutras posições